



# I risultati finali

12 dicembre

# Via della partecipazione

Due mesi e mezzo di lavoro (dal 1 ottobre al 12 dicembre):

- un gran numero di interviste;
- stare e visitare i luoghi;
- la formazione del personale comunale;
- la camminata di quartiere;
- il racconto delle due strade dalla viva voce degli abitanti;
- la presentazione dei progetti bloccati;
- il Planning for Real;
- il Tavolo del Confronto Creativo;
- una media di 50 persone ad ogni incontro con un picco di 120 partecipanti al Planning for Real.

**I risultati**

# Attenzione!!!

Quelle che seguono sono le indicazioni emerse dal percorso partecipato.

La responsabilità finale della scelta resta dell' Amministrazione.

# I 4 principi guida generali

1. Soluzioni ALTE (non di compromesso)
2. Mettere in sicurezza privilegiando la mobilità pedonale e ciclistica
3. Salvare il più possibile gli alberi
4. Manutenzione, manutenzione, manutenzione

# Manutenzione

La condizione fondamentale per la riuscita di qualsiasi progetto di riqualificazione su via Barella e via Libertà è che esso sia accompagnato da un Piano di Manutenzione che migliori la pulizia delle strade e la cura delle piante eventualmente anche con forme che includano e premiano i privati che si rendano disponibili a collaborare.

# Indicazioni specifiche

1. Importanza dell'**economicità** dell'intervento;
2. All'impegno dei cittadini nel percorso partecipato deve corrispondere l'impegno dell'Amministrazione a **dare immediatamente seguito agli interventi** sulle due strade
3. **Il marciapiede tutela l'incolumità dei pedoni** e deve essere realizzato su entrambi i lati delle strade anche se, eventualmente, con dimensioni diverse tra loro;
4. Va privilegiato il marciapiede di **almeno 120 cm**
5. Per la salvaguardia degli alberi occorre che i lavori di risistemazione siano fatti con grande **attenzione alle radici**. Inoltre alla base degli alberi deve essere lasciata una **fascia verde continua di 150 cm** di larghezza laddove possibile, lasciando gli accessi agli edifici percorribili;
6. Vanno realizzati degli **attraversamenti a raso** al fine di rallentare la velocità delle auto e di favorire la percorribilità della strada a pedoni, biciclette e carrozzine;

**Via Libertà**

# Criteri di fondo

## Parcheggi

I parcheggi lungo via Libertà vanno pensati sostanzialmente in prossimità delle attività commerciali. Vanno inoltre ripensate e valorizzate le aree parcheggio già esistenti all'inizio e alla fine della via. Si segnala l'esigenza e l'urgenza di delimitare le aree di sosta/non sosta anche nelle vie laterali al fine di garantire la sicurezza degli incroci.

# Criteri di fondo (2)

## Senso di marcia

Sono emerse indicazioni a sostegno di entrambe le ipotesi, con la consapevolezza che la soluzione finale deve comunque soddisfare una serie di interessi complessi:

- la sicurezza e l'agio nella percorribilità di pedoni e ciclisti;
- la necessità degli esercizi commerciali e dei servizi di garantire un facile accesso ai propri clienti ed utenti;
- la scelta doppio senso / senso unico impatta sulla viabilità complessiva dell'area.

# Criteria di fondo (3)

## Flessibilità

Gli interventi devono essere geopardati: le soluzioni progettuali devono essere rispondenti alle condizioni specifiche dello stato di fatto di ciascun tratto della strada (ampiezza, presenza attività commerciali, accessi a proprietà private, incroci, ecc. ecc.);

## Alberi

Eventuali situazioni problematiche connesse alla presenza di alberi vanno valutate attentamente caso per caso.

# Criteri di fondo (4)

## Danni ai privati

I danni ai privati devono essere valutati e risolti dal Comune caso per caso. Si consiglia di valutare anche soluzioni alternative per le recinzioni (archetti, sistema di plinti e reti con siepe retrostante, plinti e ringhiera).

## Illuminazione

Si deve possibilmente prevedere un sistema specifico di illuminazione per i marciapiedi ed uno per la carreggiata.

# Le proposte finali

## Soluzione per il senso unico

Gli elementi caratterizzanti questa soluzione sono:

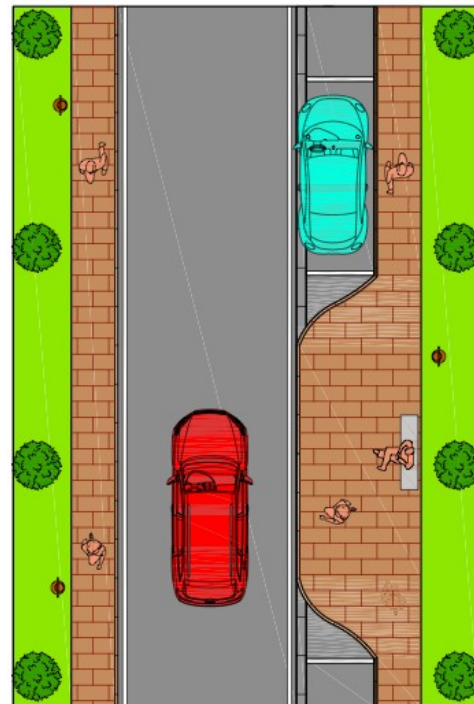
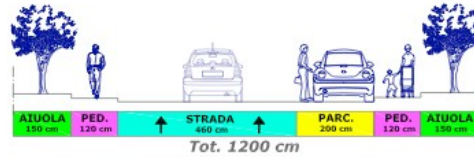
- fascia verde alla base degli alberi di almeno 150 cm laddove possibile, interrotta in caso di accesso a esercizi commerciali e abitazioni;
- Marciapiedi di almeno 120 cm di larghezza e, laddove possibile più ampi per consentire la sosta dei pedoni e il passaggio delle biciclette;
- L'inserimento di parcheggi in prossimità degli esercizi commerciali e dei centri servizi.

## Approfondimenti da fare

- la direzione del senso di marcia va coniugata al sistema di mobilità complessivo dell'area

# Senso unico: esempio per un tratto di strada

## IPOTESI SENSO UNICO



# Le proposte finali (2)

## Soluzione per il doppio senso

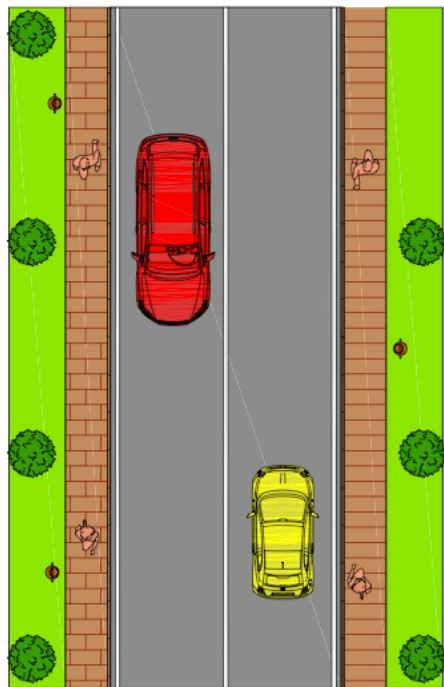
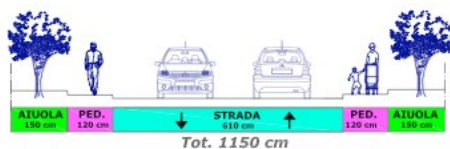
- fascia verde alla base degli alberi di almeno 150 cm laddove possibile, interrotta in caso di accesso a esercizi commerciali e abitazioni;
- Marciapiedi di 120 cm laddove possibile su entrambi i lati;

## Approfondimento da fare

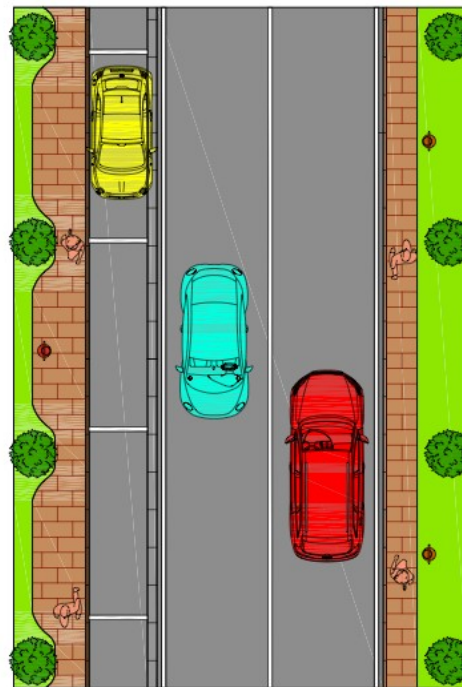
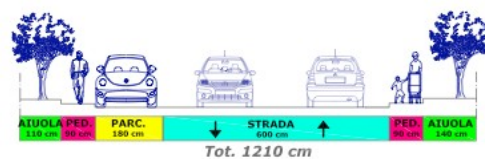
- Per garantire i parcheggi in prossimità delle attività commerciali e dei centri servizi, in alcuni tratti può essere necessario ridurre la dimensione del marciapiede e la larghezza della fascia verde alla base degli alberi.

# Doppio senso: esempi per diversi tratti di strada

## IPOTESI DOPPIO SENSO



## IPOTESI C - DOPPIO SENSO DI MARCIA



**Via Barella**

# Criteri di fondo

## Proposta

Dal percorso partecipato viene confermata l'ipotesi di progetto proposta dall'Ing. Poli.

## Manutenzione

La condizione fondamentale per la riuscita di qualsiasi progetto di riqualificazione su via Barella, come su via Libertà, è che esso sia preceduto, accompagnato e seguito da un Piano di Manutenzione del verde e della strada e da un progetto di pulizia e raccolta delle foglie di elevata qualità.

## Alberi

Il criterio generale di “salvare il più possibile gli alberi” va coniugato al desiderio espresso dagli abitanti della strada di sostituirli. Proponiamo di avviare immediatamente un'analisi approfondita che, albero per albero, valuti le motivazioni alla base della richiesta di sostituzione ed eventuali soluzioni alternative.

# Esempi tratti dal progetto dell'Ing. Poli

